

한국경제의 현황과 과제

조운제
[서강대학교]

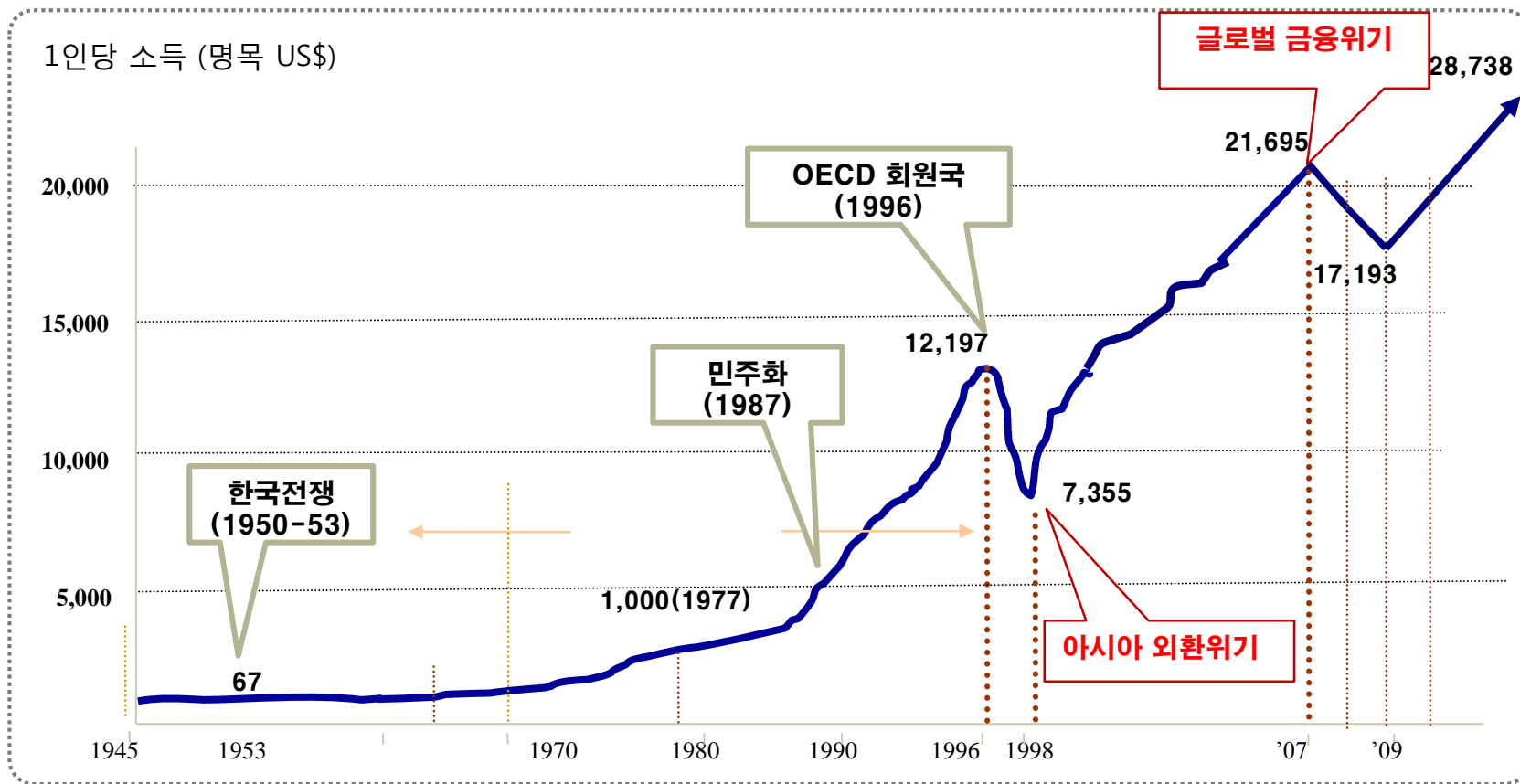
아주대 일본정책연구소 개소기념 국제학술회의
2015.10.28

어디에 서 있는가?

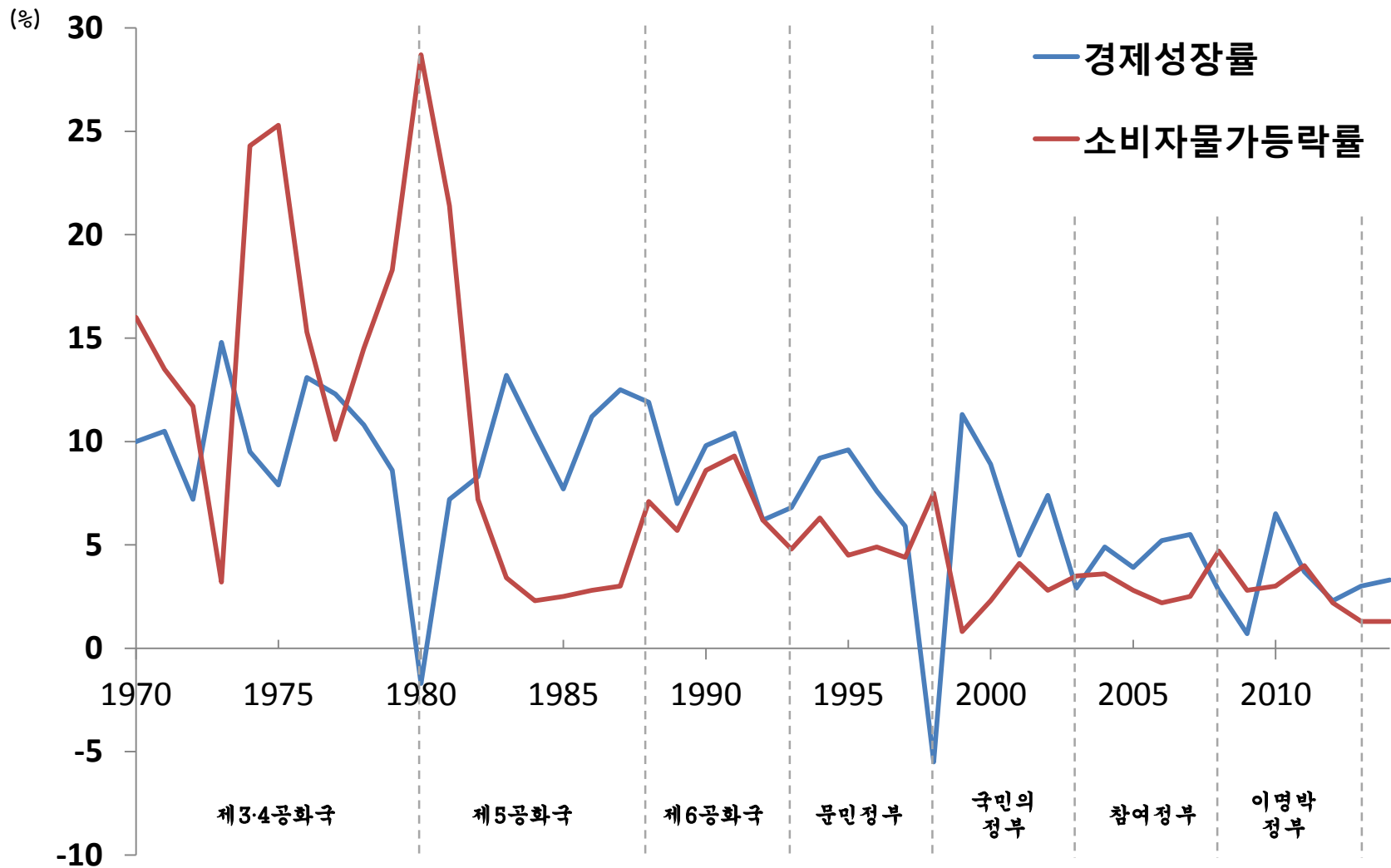
- 순환적 : 침체국면의 지속
2013 (3.0%) → 2014 (3.0%) → 2015 (2.6%?)
- 구조적, 장기적 : 저물가, 저성장, 하락국면
- 상대적 (국제적 위상) : 상승-정체-하락?

한국경제의 성장

일인당 평균 명목 소득 (US 달러)



저성장 · 저물가 시대의 도래



Source: Bank of Korea, ECOS (<http://ecos.bok.or.kr>): Statistics Korea, KOSIS (<http://www.kosis.kr>)

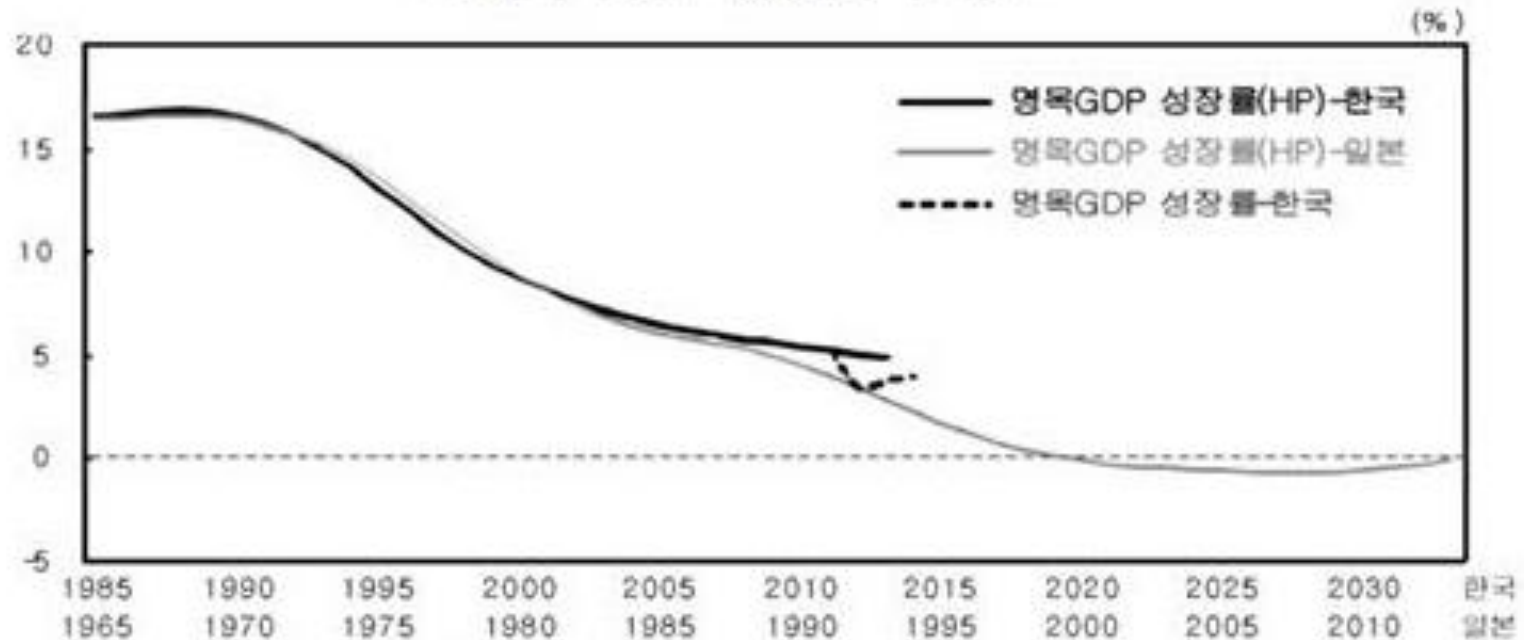
일인당 국민소득규모

RANK	COUNTRY	GDP-PER CAPITA(PPP)	DATE OF INFORMATION
1	Qatar	\$102,100	2013 est.
6	Luxembourg	\$77,900	2013 est.
12	Brunei	\$54,800	2013 est.
15	Hong Kong	\$52,700	2013 est.
26	Sweden	\$40,900	2013 est.
29	Germany	\$39,500	2013 est.
34	United Kingdom	\$37,300	2013 est.
36	Japan	\$37,100	2013 est.
39	France	\$35,700	2013 est.
41	European Union	\$34,500	2013 est.
42	Korea, South	\$33,200	2013 est.
47	Spain	\$30,100	2013 est.
51	Italy	\$29,600	2013 est.
69	Poland	\$21,100	2013 est.
73	Chile	\$19,100	2013 est.
88	Mexico	\$15,600	2013 est.
198	Korea, North	\$1,800	2011 est.
227	Zimbabwe	\$600	2013 est.

CIA, World Fact Book 2014

한국과 일본의 명목성장률

< 명목 GDP 성장률 추이 >



주: 실선은 실측치, 점선은 KDI 전망치임.

자료: (한국) 한국은행, 「국민계정」; (일본) The World Bank, *World Development Indicators*.

자료: KDI

한국의 잠재성장률

한국의 잠재성장률 전망 (성장 기여도)

(단위: %, %p)

	실질GDP (1+2+3)	취업자 수 (1)	물적자본 (2)	총요소생산성 (3)
2001~2005년	4.6	0.9	2.1	1.5
2006~2010년	4.0	0.5	1.8	1.7
2011~2015년	3.1	1.0	1.3	0.8
2016~2020년	3.0	0.4	1.0	1.6
2021~2025년	2.5	0.1	1.0	1.4
2026~2030년	1.8	-0.2	0.8	1.3
2031~2035년	1.4	-0.4	0.5	1.3

자료: 권규호 · 조동철 (제1장)

자료: KDI

한국과 일본의 경제 비교

- 일본은 90년대 초 세계경제규모 3위, 1인당 국민소득 6위, 세계 3위 수출국, 세계 최대 채권국, 가계저축률 14% 수준에서 저성장기조로 들어섬
- 한국은 세계경제규모 15위, 1인당 국민소득 28위(구매력기준 42위), 세계 7위 수출국, 순 대외채권 수준 미미, 가계저축률 3.8% 수준에서 저성장기조로 들어섬

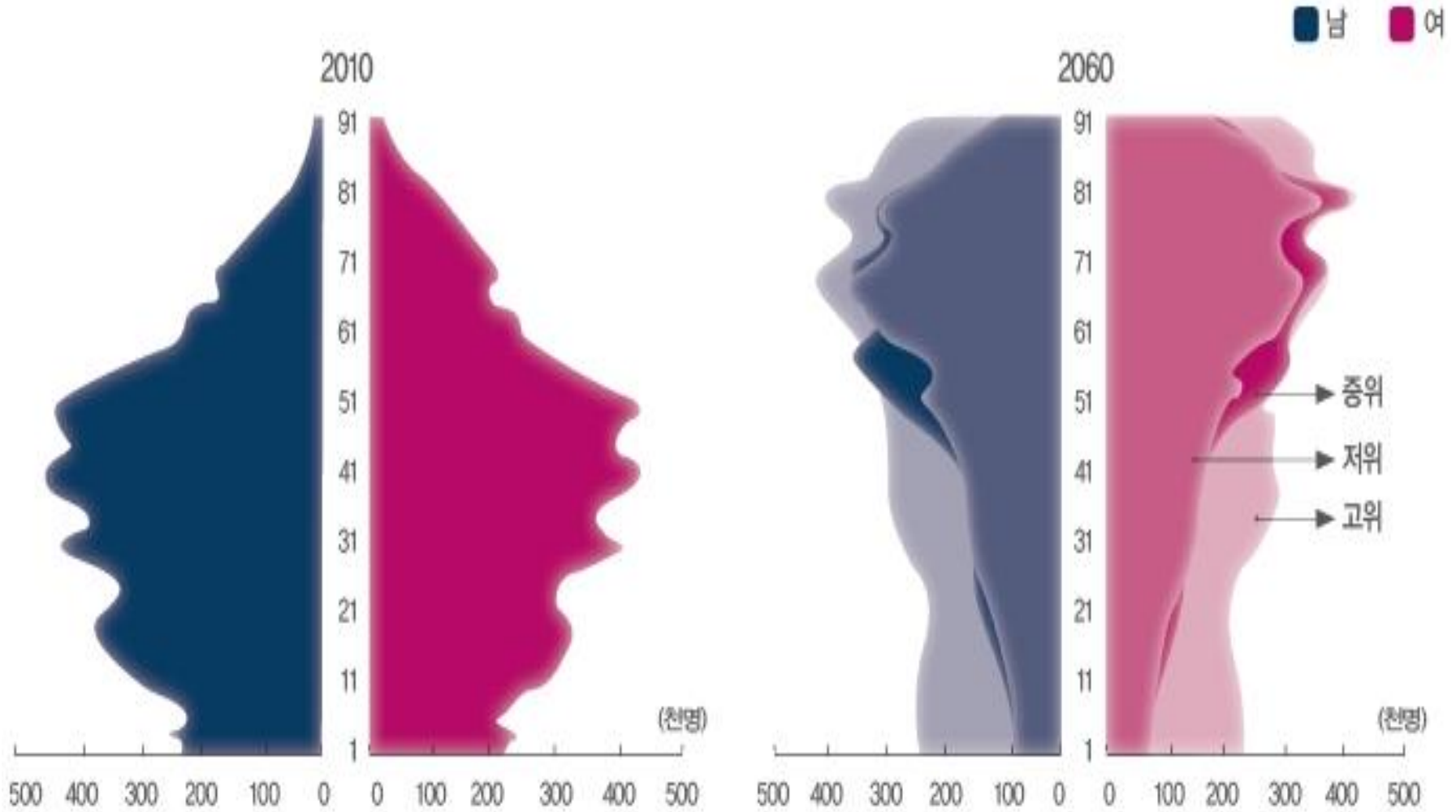
한국경제가 당면한 도전과 과제

- 인구구조의 급속한 고령화
- 양극화 심화, 소득분배 악화
- 생산성의 정체
- 과학기술수준, 지식산업의 상대적 취약
- 부채증가와 금융부문 취약성

한국경제의 구조변화

- 지난 20여 년 동안 한국경제는 큰 구조적 변화를 경험해 오고 있음
 - 인구구조의 변화
 - 고용구조의 변화
 - 산업구조의 변화
 - 성장률의 둔화, 소득분배의 악화

한국경제의 구조변화 : 인구



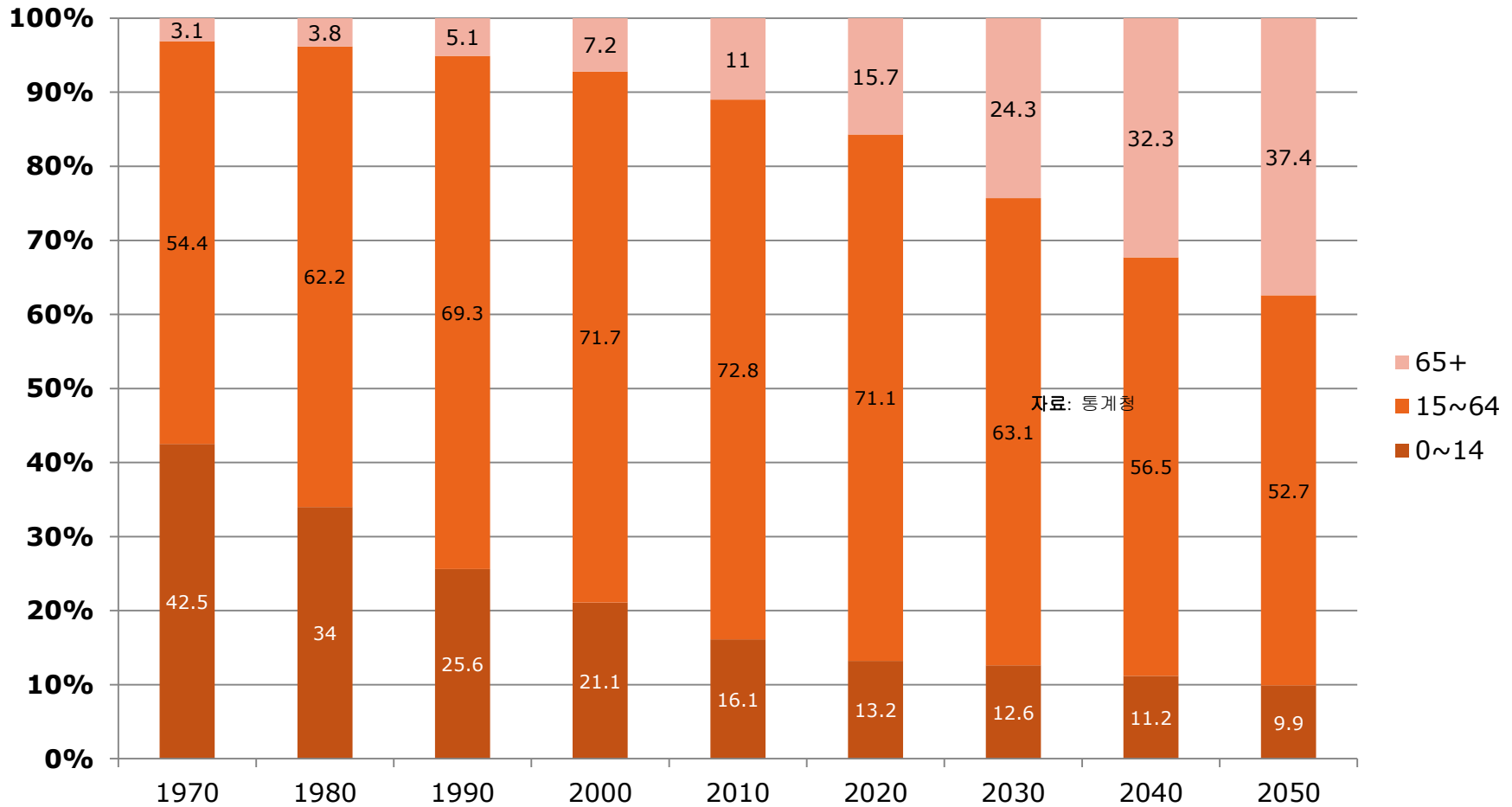
Ageing Population

	Start Year			Years	
	7%	14%	20%	7→14%	14→20%
Advanced Countries	Before 1950	1995	2023	45+	28
United States	1942	2014	2030	72	16
Western Europe	Before 1950	1975	2015	25+	40
Japan	1970	1994	2005	24	11
Korea	2000	2018	2026	18	8

Source : UN

인구의 급속한 고령화

연령별 인구 구성



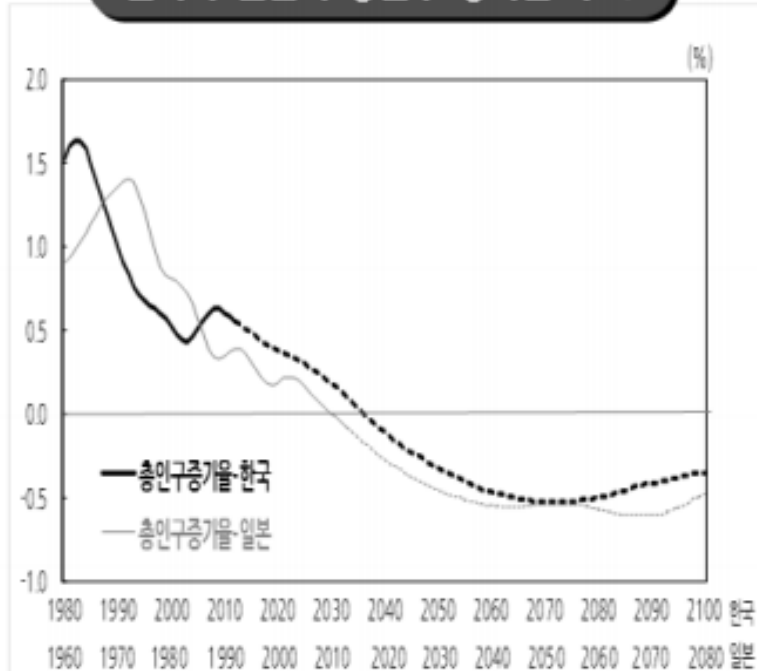
자료: OECD, A framework for growth and social cohesion in Korea, 2011

고령화 : 일본과 한국

1. 고령화

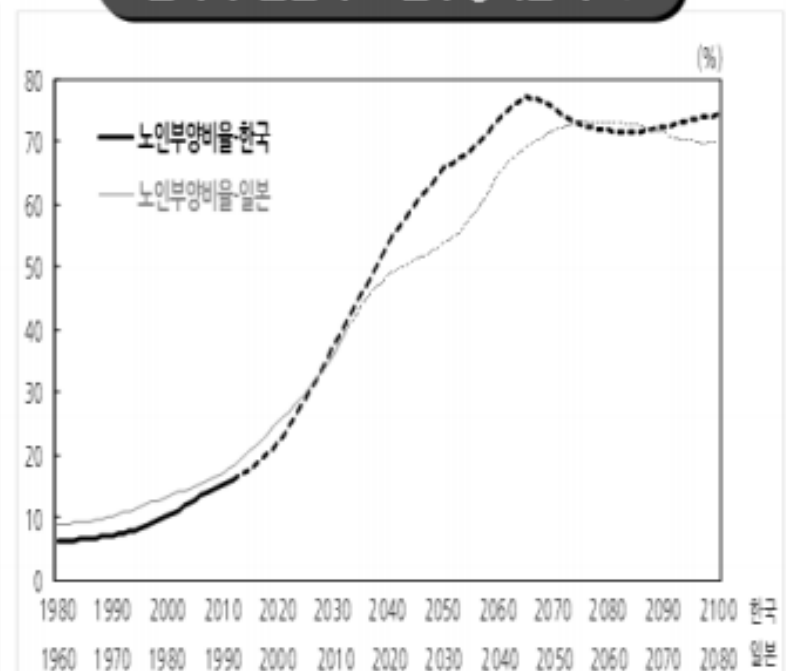
❖ 인구구조가 20년의 시차를 두고 일본을 쫓아 가는 모습

한국과 일본의 총인구 증가율 추이



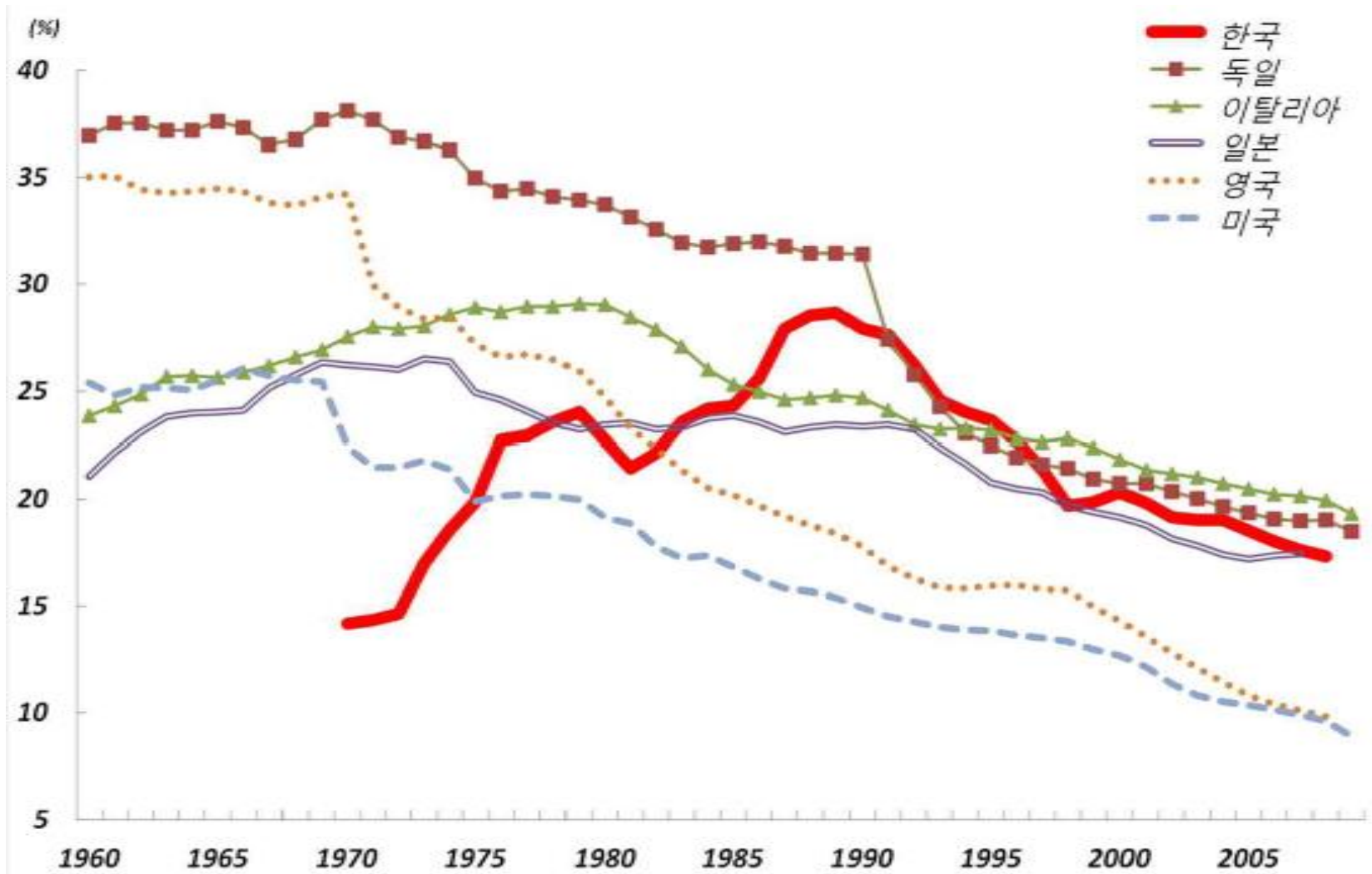
자료: 권규호·조동철 (제1장)

한국과 일본의 노인부양비율 추이



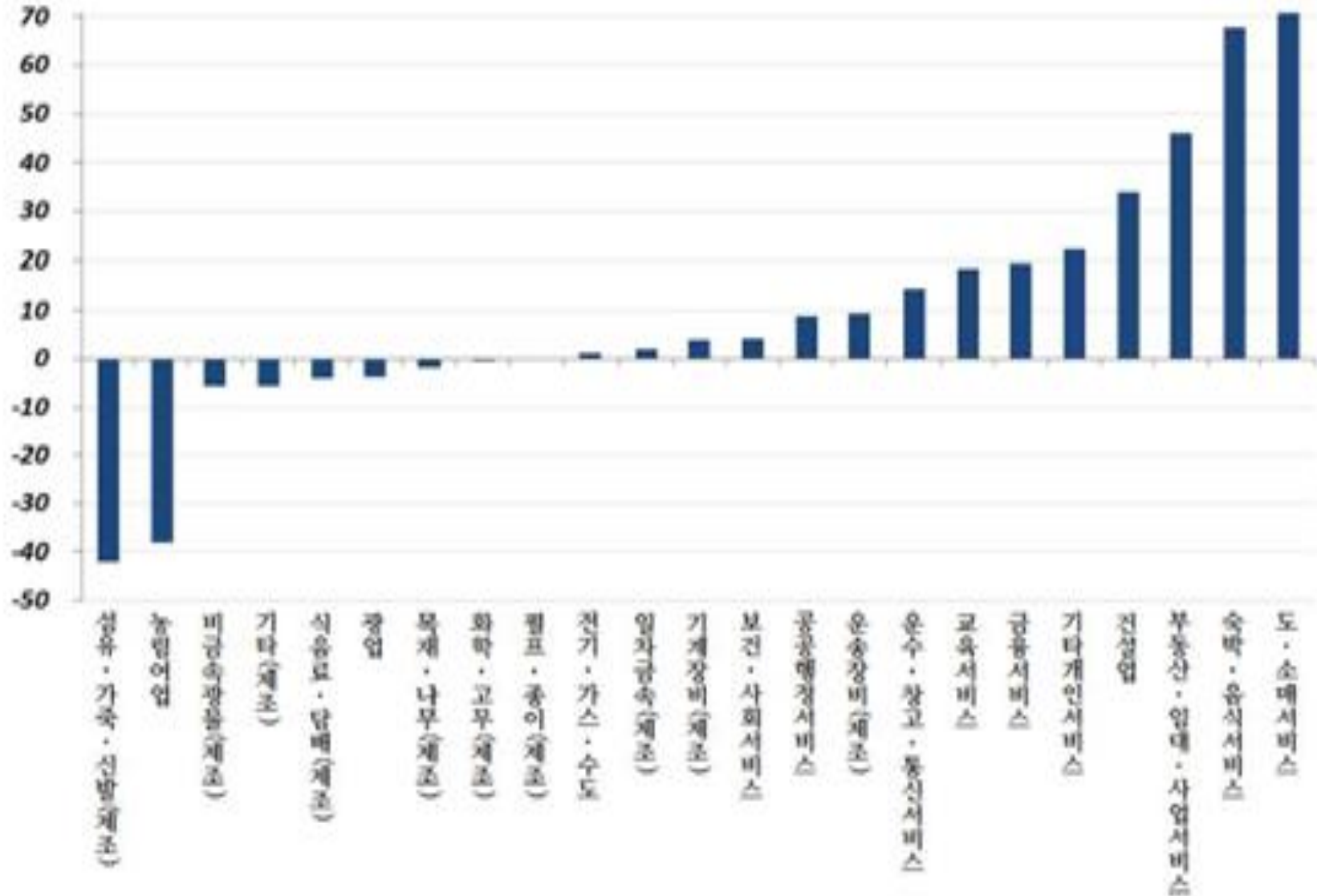
자료: KDI

한국경제의 구조변화 : 고용

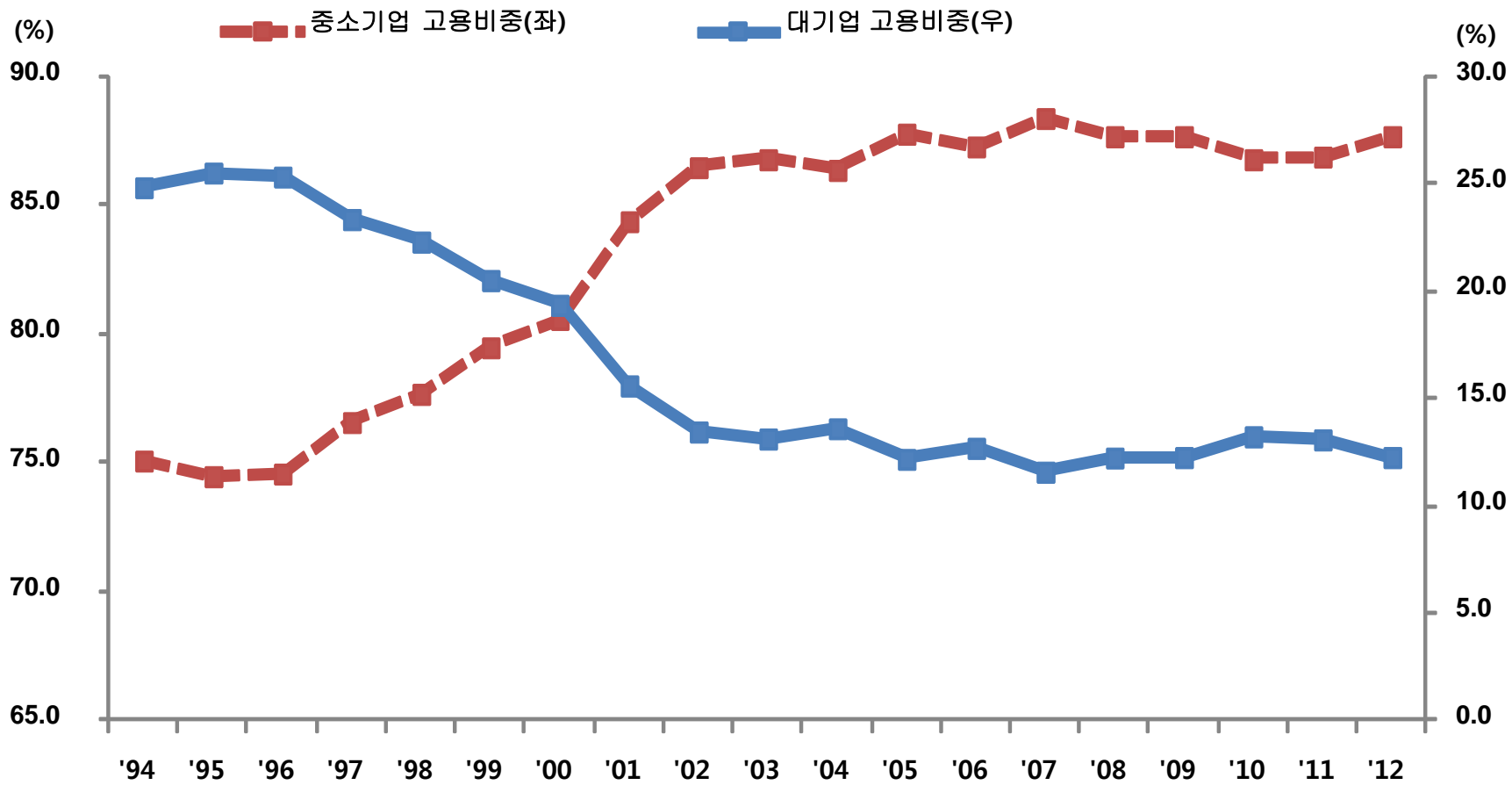


자료: 윤희숙(2014) KDI

산업별 취업자수 변화율(1992~97)

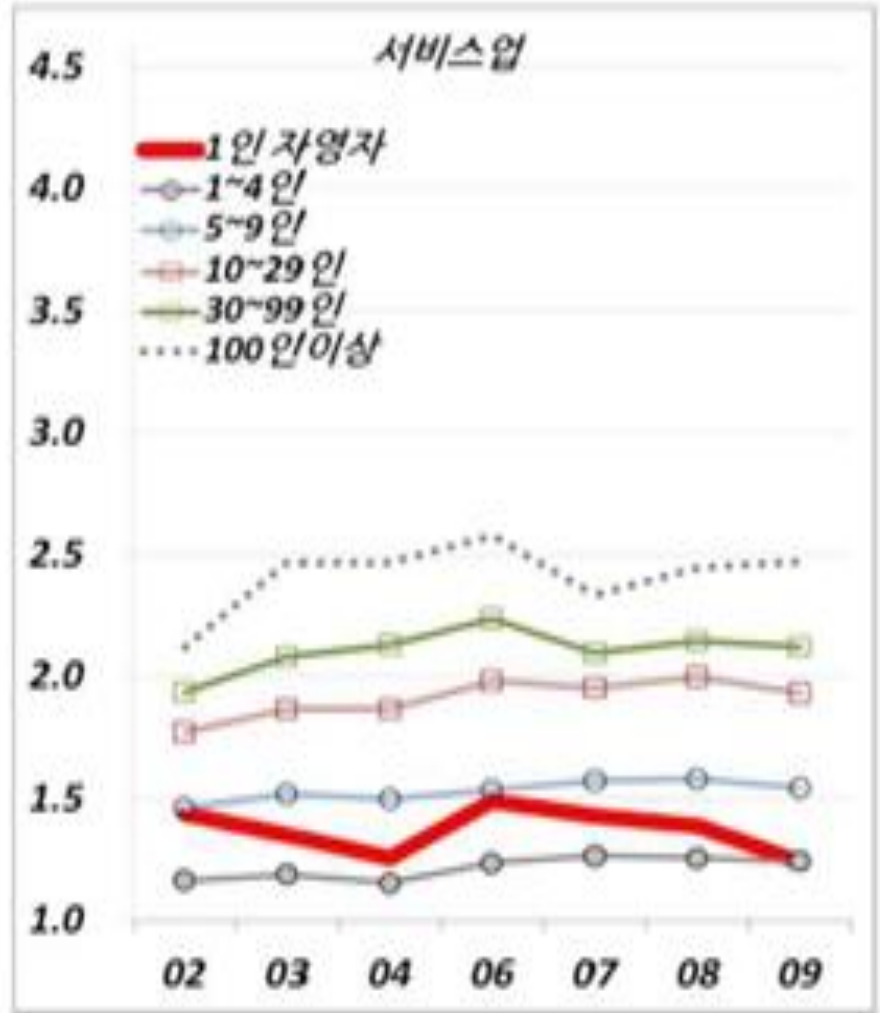
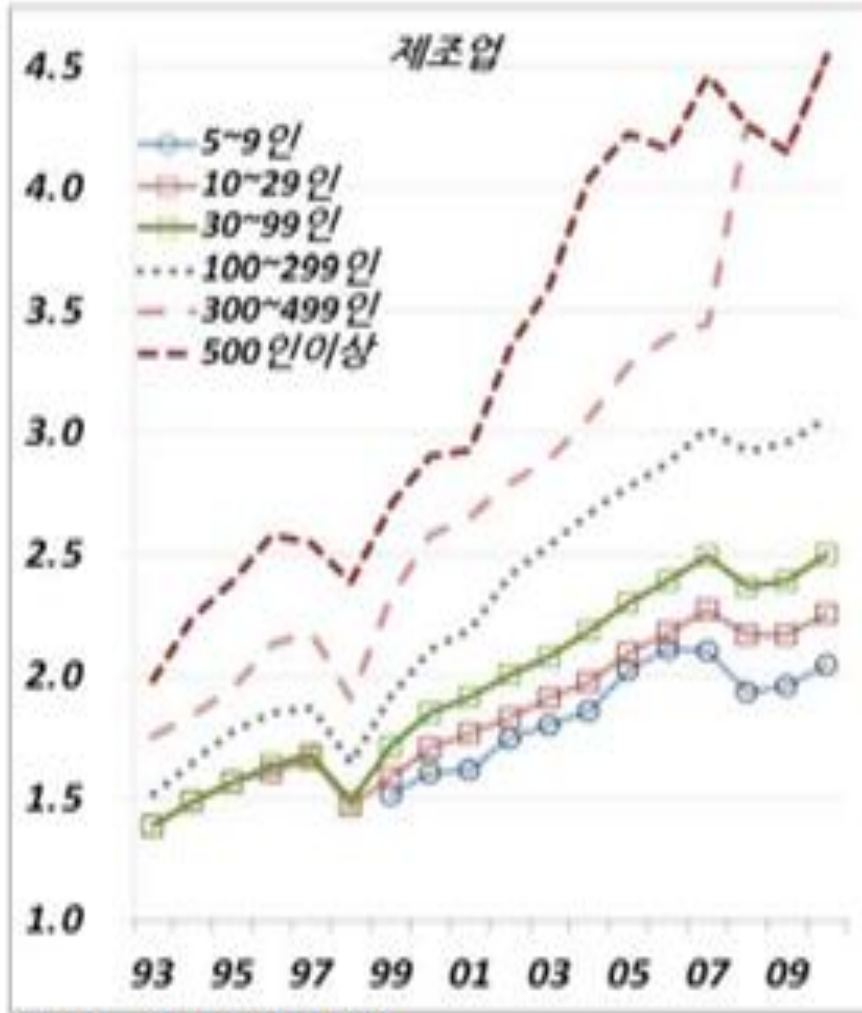


대기업 VS. 중소기업 고용비중 추이



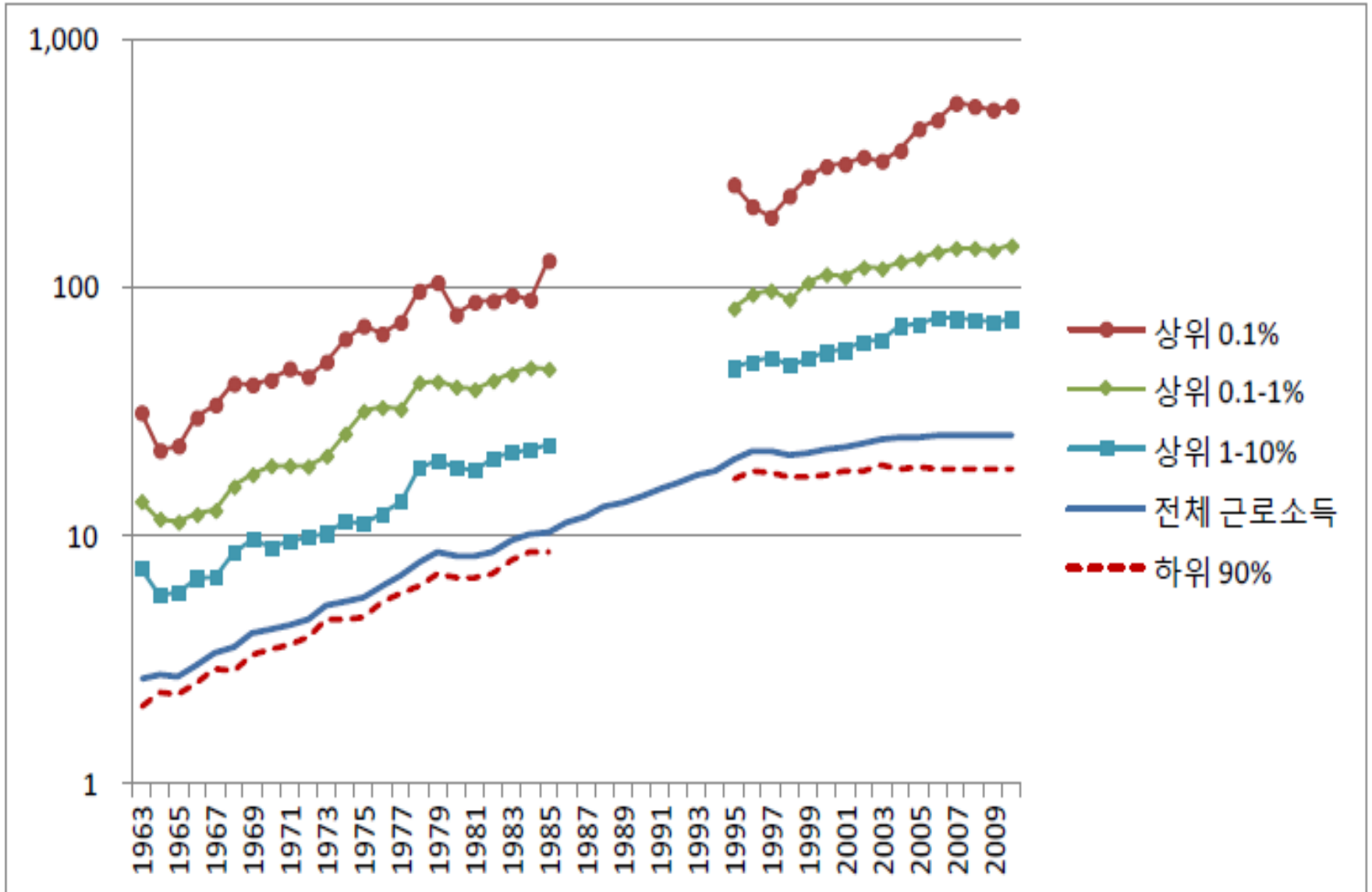
자료 : 통계청

사업체 규모별 평균임금(2010년 실질금액)

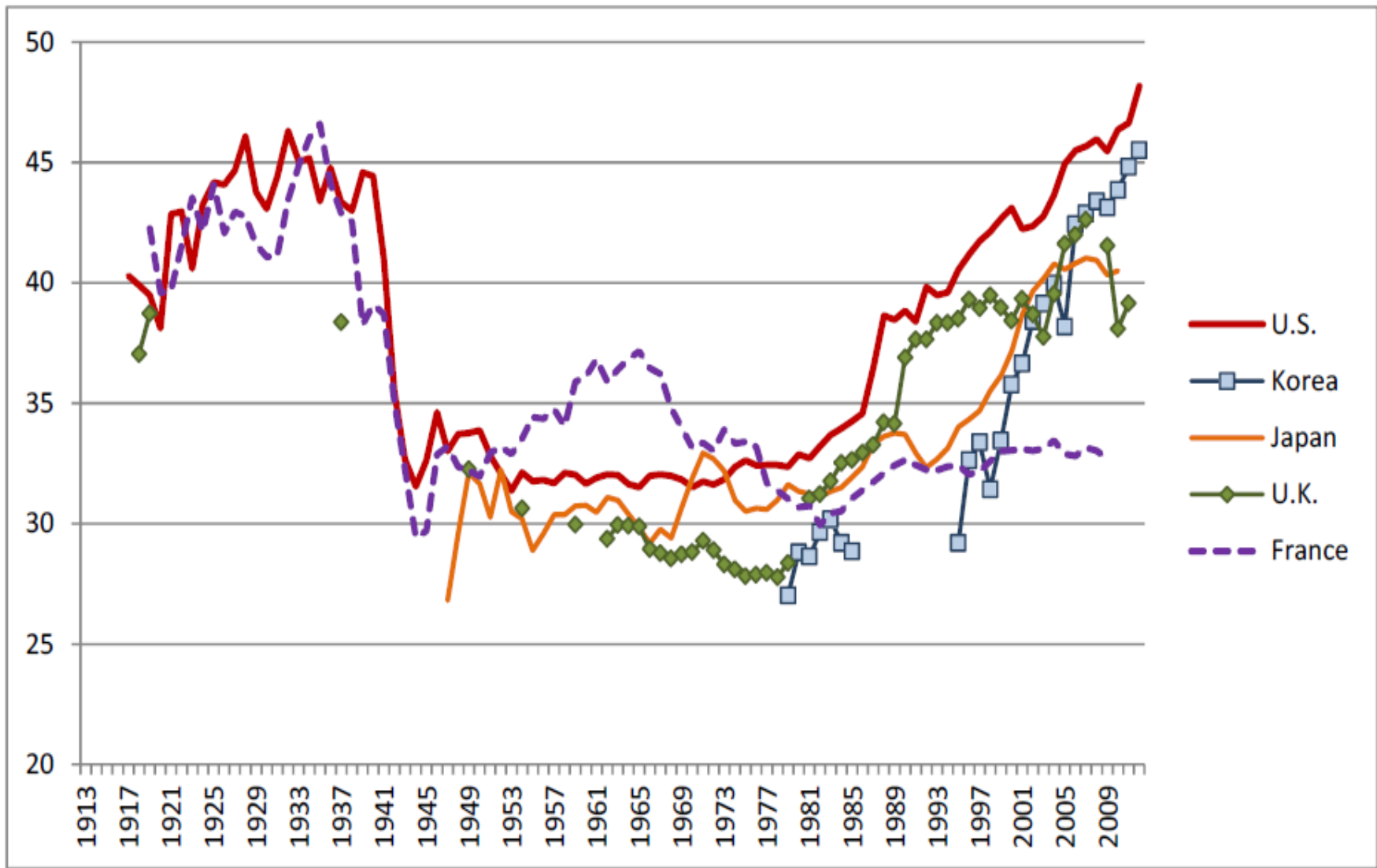


자료: 윤희숙(2012)

한국경제 : 소득분배의 악화

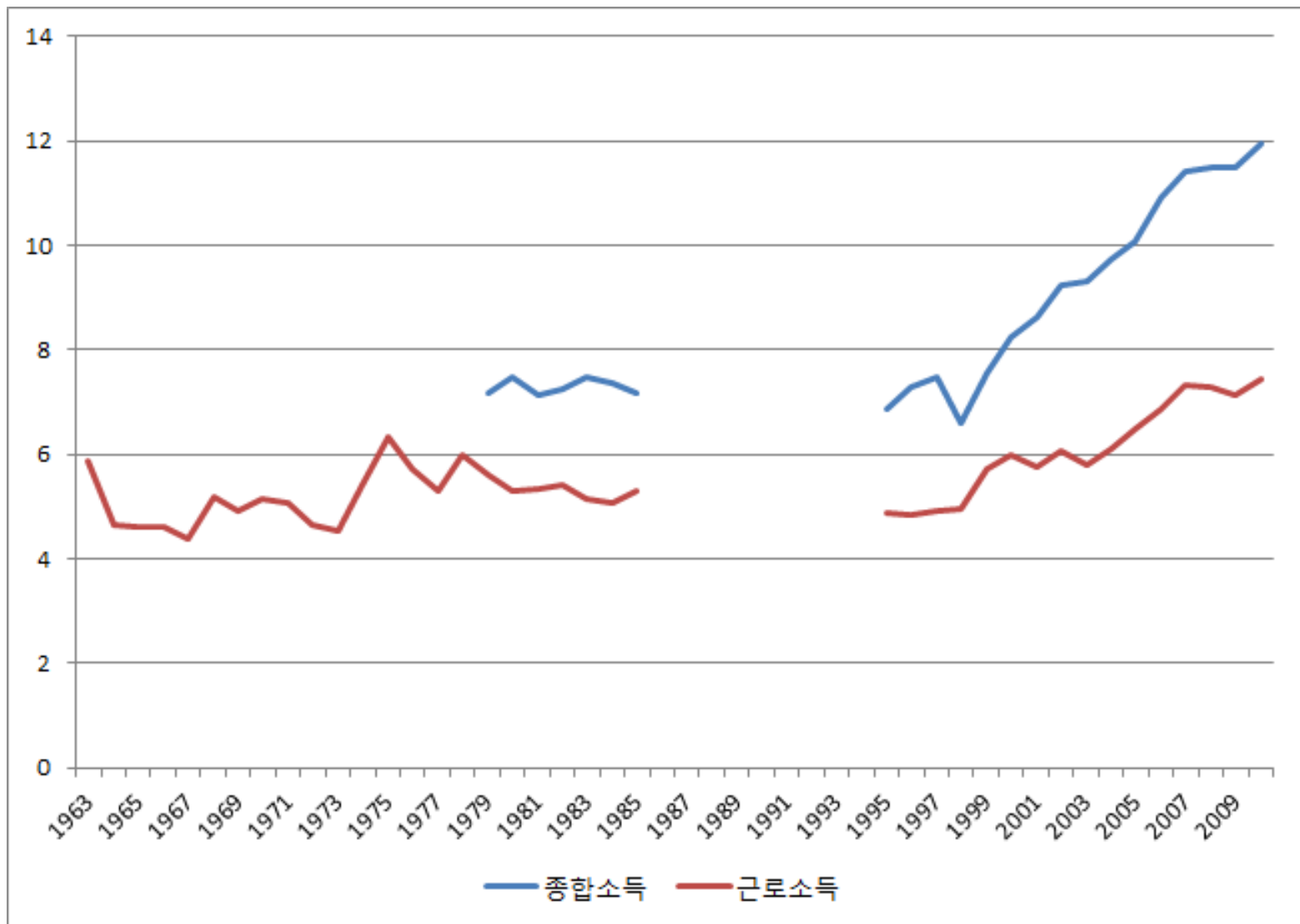


한국경제 : 소득분배 (상위 10% 비중)

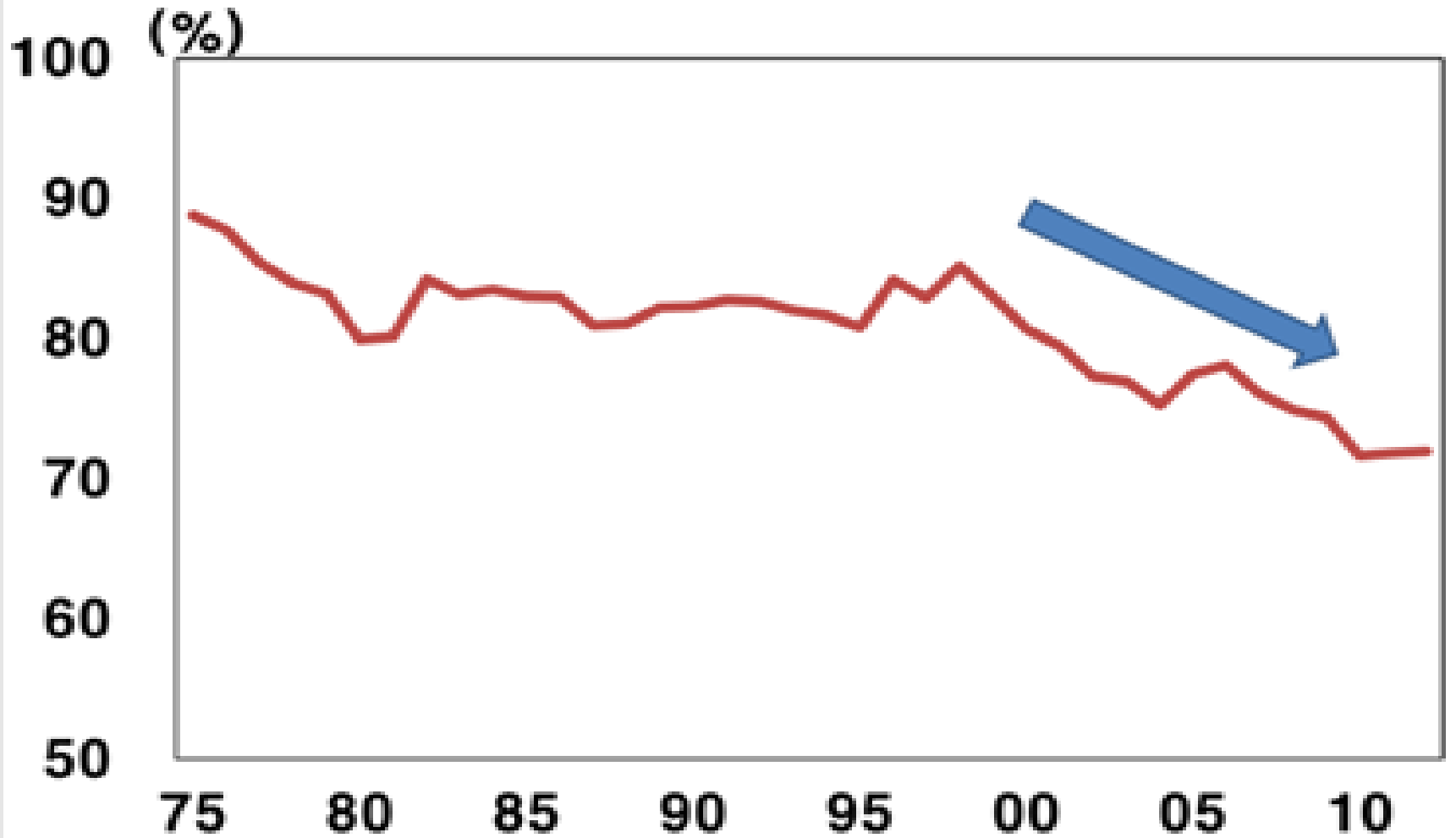


자료: 김낙년 (2013)

한국경제 : 상위 1% 소득 집중도

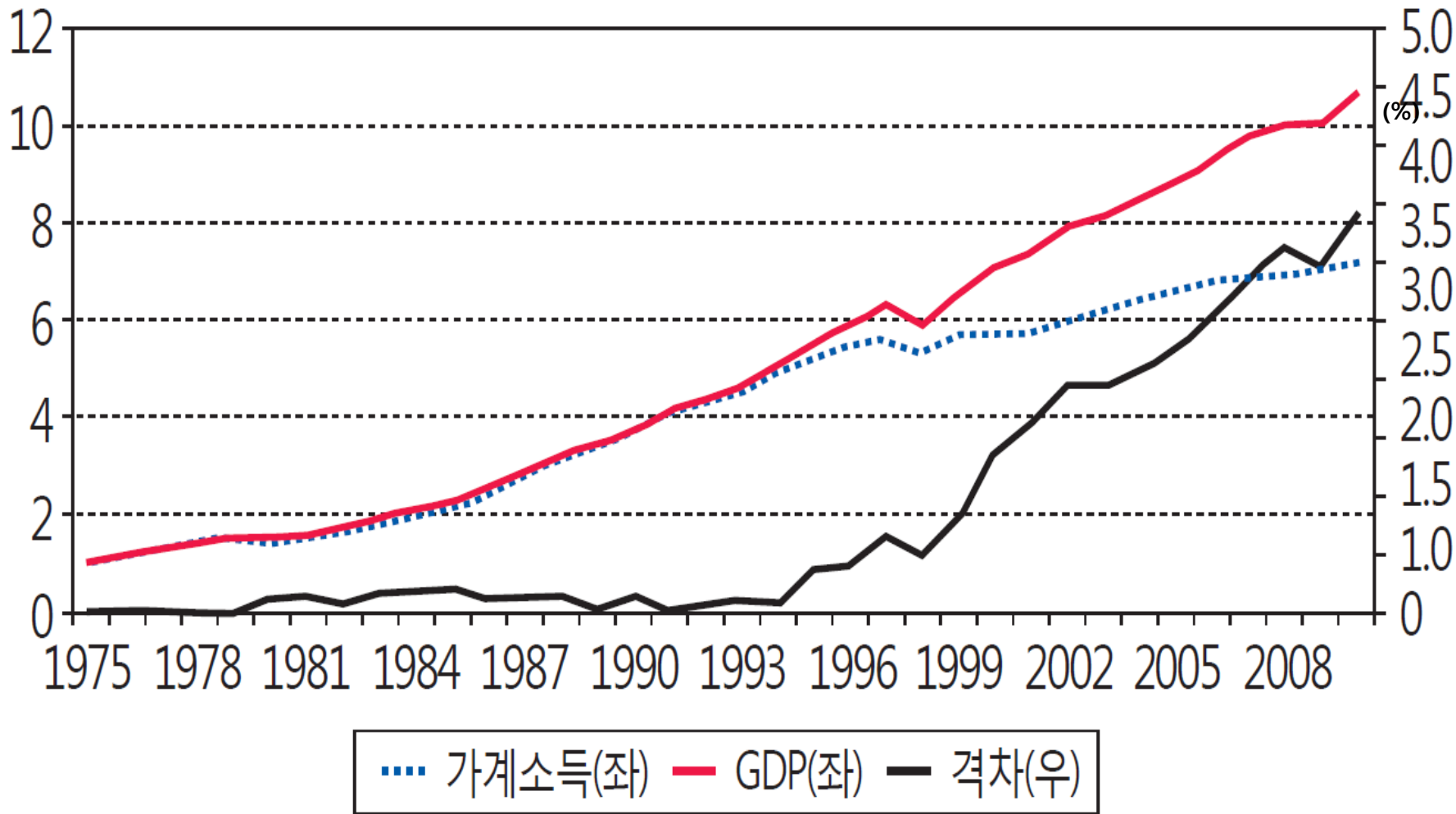


국민소득에서 근로소득의 비중



Source : Bank of Korea

GDP와 가계소득의 증가추이 비교



주 : (실질)GDP와 (실질)가계소득은 모두 1975=1로 지수화
 자료 : 한국은행

한국경제 : 과학기술, 지식수준, 생산성

- Productivity of Labor :

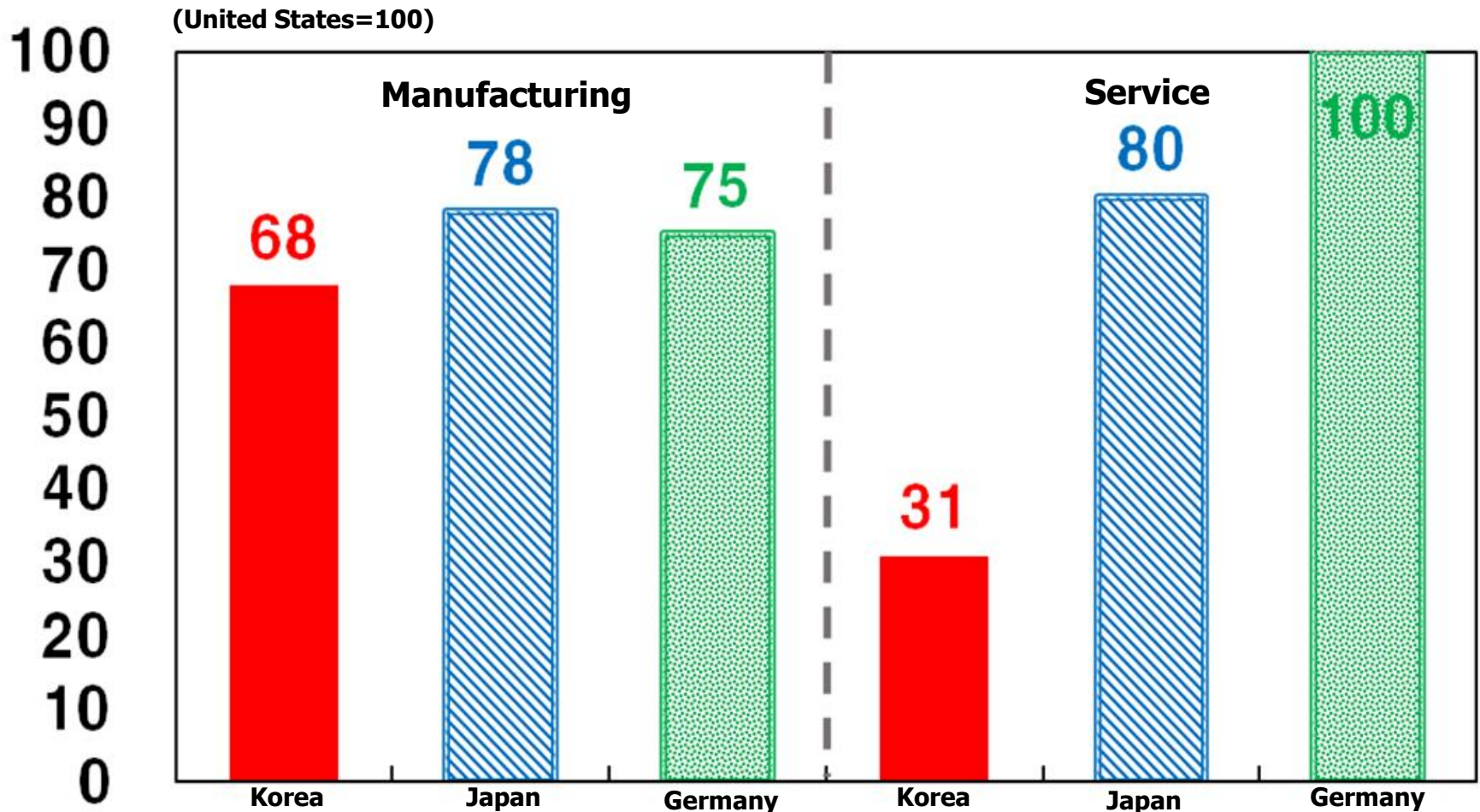
60% of OECD, Norway의 1/3 정도

- 과학기술수준:

기초과학의 취약--노벨과학상(일본 21, 한국 0)

노동생산성

Labor Productivity by Business

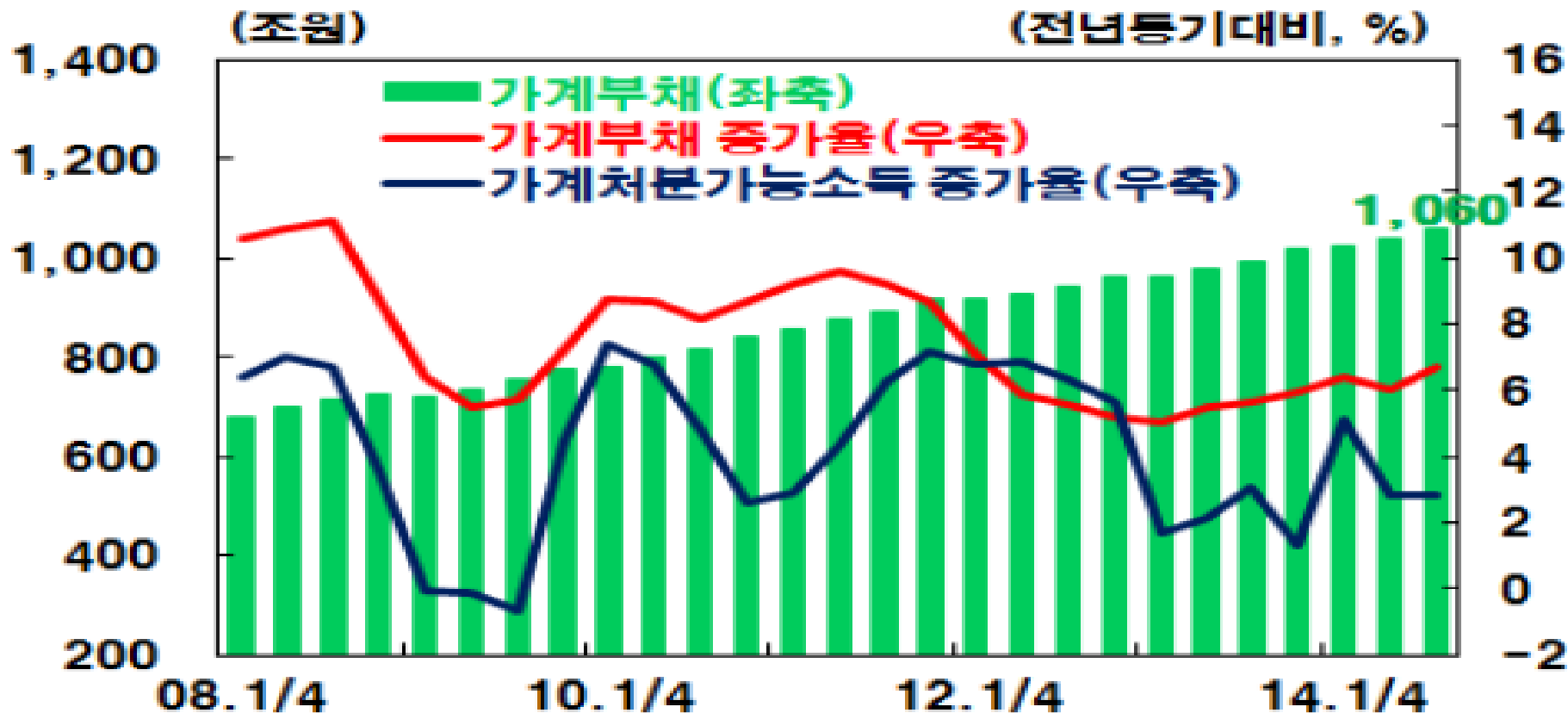


Note : Based on Total working hour

Sources : EUKLEMS, World KLEMS, OECD STAN DB

한국경제 : 가계 부채의 지속적 증가

가계부채 및 처분가능소득

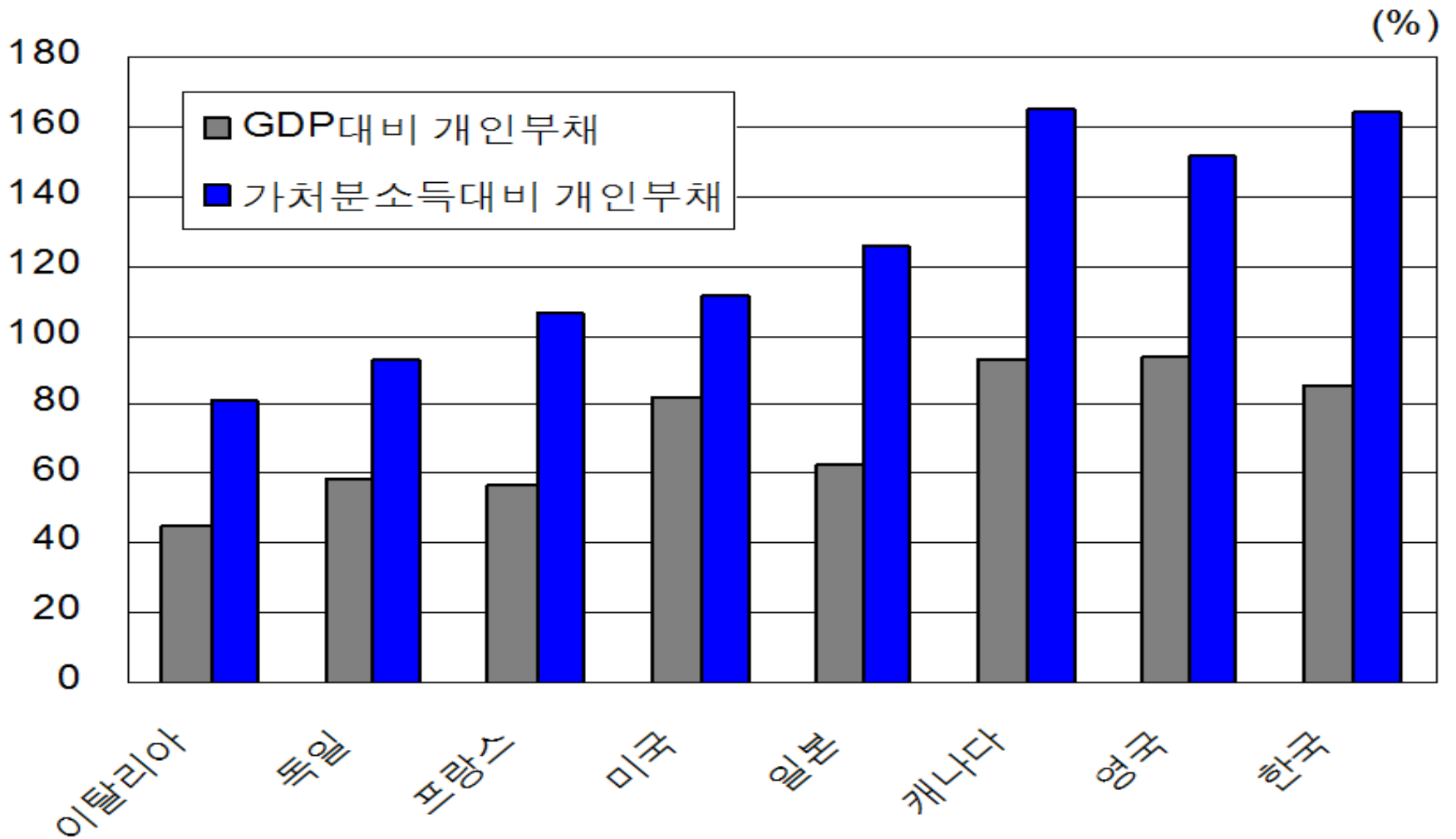


주: 1) 가계신용 기준

자료: 한국은행, 경제전망보고서, 2015년 1월.

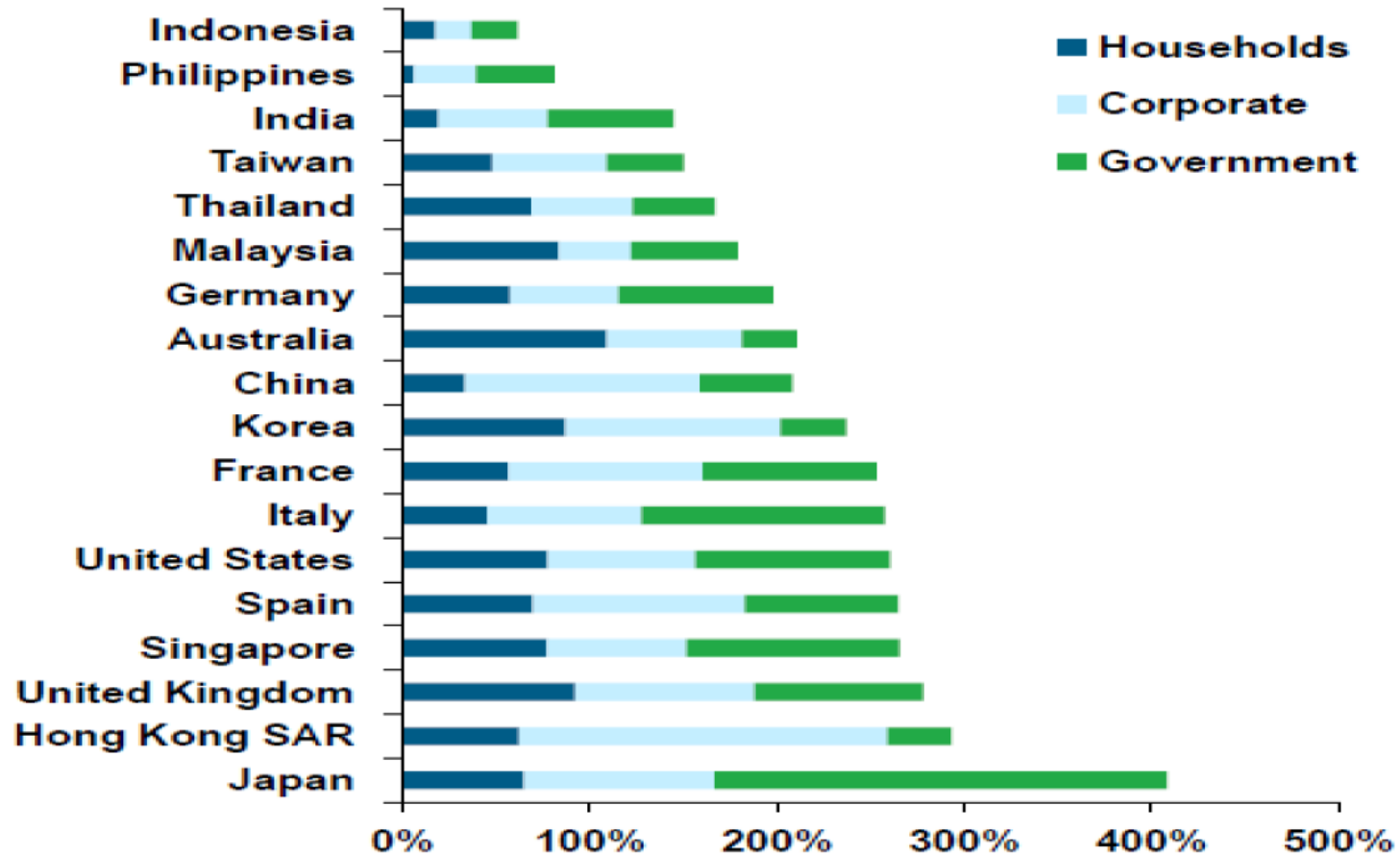
자료: 한국은행, 경제전망보고서, 2015년 1월.

가계부채 국가간 비교(2012)



자료 : OECD, Eurostat, FRED

Size of Debt



Source : Standard Chartered

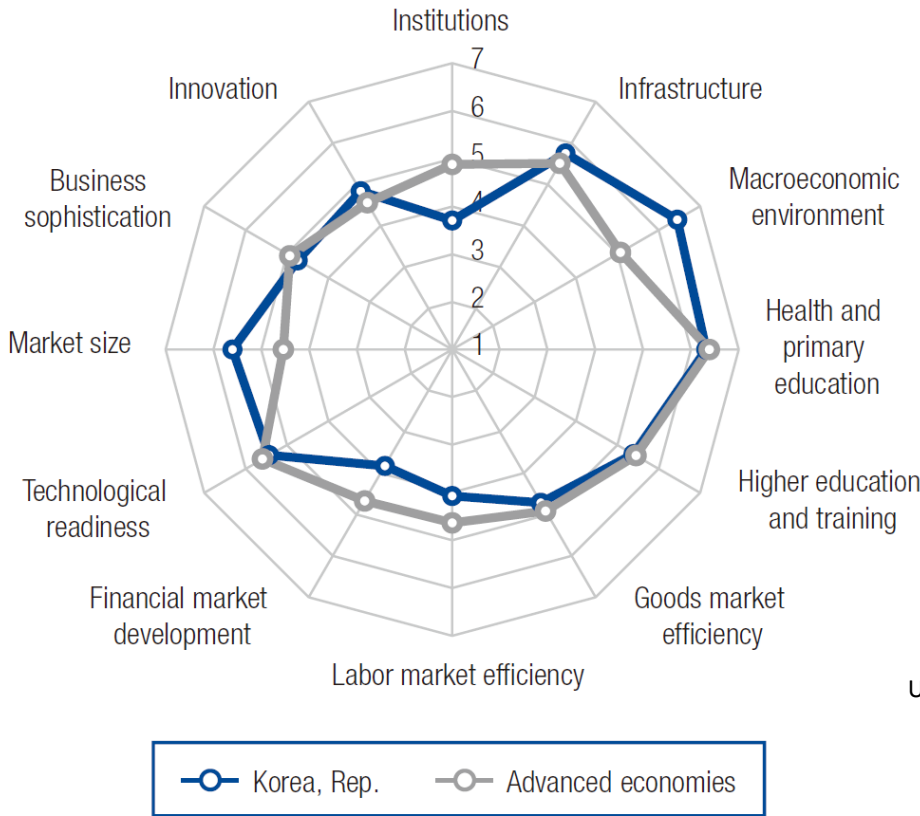
한국 경제정책의 과제

생산성 제고를 위한 전반적 시스템 혁신과
분배구조의 개선

- 노동부문개혁
- 교육제도 혁신
- 인사보상체계와 일하는 방식
- 중소기업관련 정책의 개편과 구조조정
- 복지체계 (재정, 세제)
- 공정경쟁질서—담합, 유착구조의 혁파

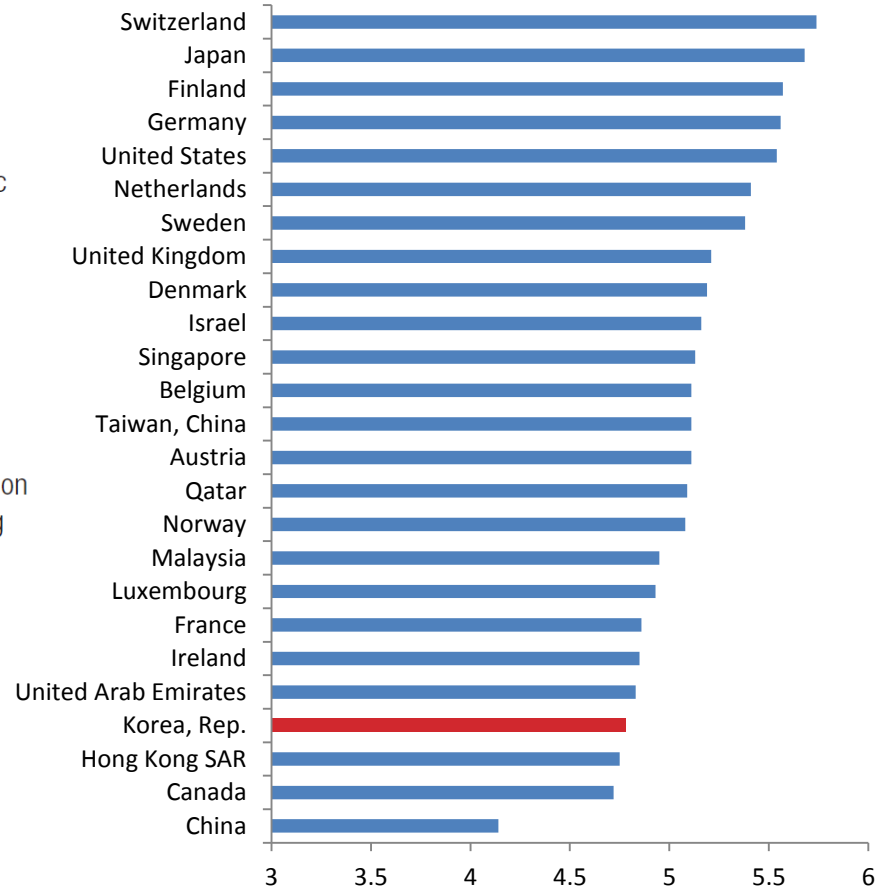
제도의 효율성과 혁신능력 높여야

한국의 국제경쟁력 지수



자료: World Economic Forum, The Global Competitiveness Report 2014-2015

기업발전과 혁신능력의 국가간 비교



자료: World Economic Forum, The Global Competitiveness Report 2014-2015

감사합니다